

TODO SOBRE ENVÍOS



**¡Es el momento
de empezar a
GRABAR!**



¿QUÉ APRENDERÁS?

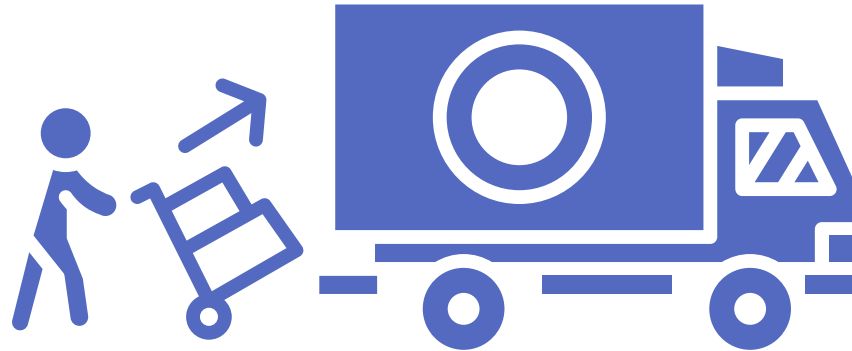
- **Compañías de envío (desde España)**
- **Envío para regalo o para venta**
- **DUA (declaración de contenido)**
- **LUCID alemán y EPR de Francia**
- **Envíos a Reino Unido en Etsy**

- **Cómo calcular el precio de los envíos**
- **Configurar los perfiles de envío en Etsy**

- **Cómo resolver las incidencias de tus envíos**

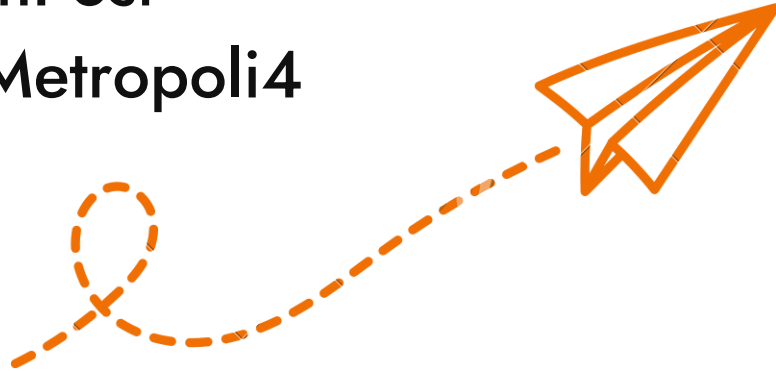


COMPañÍAS DE ENVÍO



COMPAÑÍAS DE ENVÍO (DESDE ESPAÑA)

- Correos
- Packlink Pro
- InPost
- Metropoli4



CORREOS

Recomendable para productos de dimensiones pequeñas y menos de 500 gr.



- Carta ordinaria nacional (2-3 días laborables)
- Carta certificada nacional (2-3 días laborables)
- Carta internacional (hasta varias semanas)
- Paquete estándar nacional (2-5 días laborables)
- Pack light internacional (3-7 días laborables)

 **Tip: se recomienda solicitar contrato desde el principio, lo dan en Correos**

PACKLINK PRO

Es la compañía que utilizo para envíos nacionales.

Este sistema reúne varias compañías de envío y, en la mayoría de casos, sale más barato enviar a través de esta plataforma, que directamente desde la propia compañía.

Packlink[®] PRO

- El envío en la Península es de 24h aprox.
- En mi caso utilizo la compañía de Correos y Correos Express.



Tip: puedes conectar tu tienda Etsy a esta plataforma

INPOST

La he utilizado para enviar juegos de mesa y libros.

- O más conocida como Punto Pack, muy conocida en Wallapop y Vinted.
- Realiza envíos nacionales e internacionales (es la antigua Mondial Relay).



- El envío en la Península es de 3 días laborables aprox.
- Los envíos internacionales son de 3-6 días laborables aprox.



Tip: es la más económica si usas los Puntos Packs

METRÓPOLI4

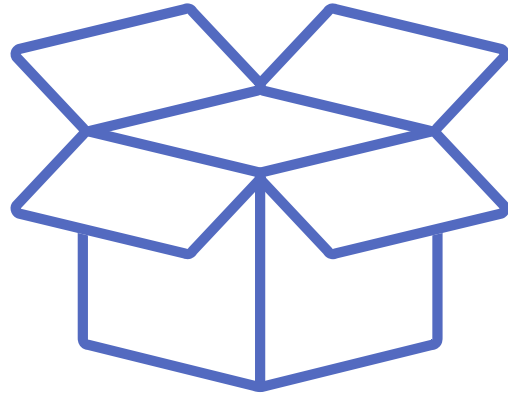
Es la que utilizo para envíos internacionales y la que suelen utilizar muchas tiendas de Etsy.



- Las compañías de envío con las que trabaja son DHL y FedEx
- Ellos se ocupan de generar el DUA (la factura de la declaración del contenido)
- El envío a EEUU y Canadá es de 1-2 días laborables solamente.
- Y solo tarda entre 1-4 días dentro de la Unión Europea.

 A veces intentan cobrarte un extra por poner las dimensiones “erróneas”

ENVÍO PARA REGALO O VENTA



ENVÍO PARA REGALO O PARA VENTA

COMO VENTA

Esta es la forma correcta de realizar tus envíos. Cuando un producto es enviado como venta, implica que existe una transacción comercial entre el remitente y el destinatario. En estos casos lo más habitual es que se cobren los impuestos y aranceles correspondientes que debe pagar el destinatario.

COMO REGALO

Significa que no estás haciendo una transacción comercial ni hay un intercambio de dinero. Se sobreentiende que los regalos son enviados por particulares a familiares o amigos de otro país. Y en algunos casos, el destinatario puede ahorrarse el pago de las aduanas.

ENVÍO PARA REGALO O PARA VENTA

Es importante tener en cuenta que las aduanas pueden investigar y verificar el contenido de los paquetes, y si se detecta que un envío declarado como regalo en realidad corresponde a una transacción comercial, se podrían aplicar multas y sanciones a las partes involucradas por evadir impuestos.



DUA - DECLARACIÓN DE CONTENIDO



DUA - DECLARACIÓN DE CONTENIDO

*Enviar excel

Documento imprescindible para los envíos fuera de la Unión Europea.

- Tus datos y los del cliente: nombre, dirección completa, **número de teléfono** y email.
- Descripción: describe exactamente el producto/s que estás enviando. Esto te ahorrará posibles problemas con las aduanas. Yo suelo ponerlo en inglés y español.



DUA - DECLARACIÓN DE CONTENIDO

- **Código TARIC:** es como una etiqueta numérica que describe un producto en términos de comercio internacional.
- **Precio:** es importante declarar el precio real de tu producto, de modo que si te piden la factura, puedas demostrar que el precio corresponde.
- **Motivo de la exportación:** para venta o para regalo.



LUCID ALEMÁN Y EPR DE FRANCIA



LUCID ALEMÁN

Se encuentra en Finanzas > Información legal y fiscal

Desde el 1 de julio de 2022, todas las tiendas de Etsy que quieran realizar envíos a Alemania, deben registrarse en el LUCID y pagar una pequeña cuota anual. El LUCID son unas reglas que pretenden regular el embalaje que se usa en los envíos a su país, promoviendo el reciclaje y la reutilización de materiales del propio embalaje.

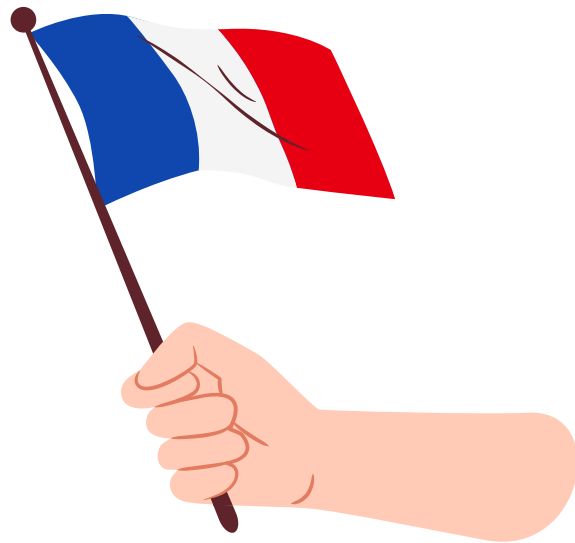
 En mi caso pago menos de 10€



EPR DE FRANCIA

Registro de responsabilidad ampliada del productor

Los vendedores que venden productos de las siguientes categorías: embalajes, equipos electrónicos, baterías, muebles y textiles, a consumidores franceses, tienen la obligación de realizar este registro.



 **Tip: realizar los envíos fuera de Etsy para evitar pagar el porte elevado**

**ENVÍOS A REINO
UNIDO EN ETSY**



ENVÍOS A REINO UNIDO EN ETSY

A raíz del Brexit, los envíos a Reino Unido ya no se tratan como en el resto de países de la Unión Europea, sino que se consideran exportaciones.

 **PRODUCTOS DE MÁS DE £135
(425€) O MÁS DE 2KG**

Etsy no recaudará el IVA a los productos que cumplan alguno de estos dos requisitos. El envío se realizará de forma habitual, y en el control de aduanas se cobrará al cliente los aranceles e impuestos correspondientes del país, tal y como se hace con un envío a Estados Unidos, por ejemplo.



ENVÍOS A REINO UNIDO EN ETSY

ENVÍO COMO VENTA

👉 **PRODUCTOS DE MENOS DE
£135 (425€) excluyendo el envío**

En este caso, Etsy es el único responsable de recaudar y remitir el IVA. Debemos seguir una serie de pasos para evitar que al cliente le cobren el IVA por duplicado, una vez que el producto llega a su país y pasa por aduanas.



PASOS

Cuando Etsy te notifique la venta, te avisará con el siguiente correo:

Escribe el número de IVA de Reino Unido de Etsy, 370 6004 28, en el paquete (úsalo solo con este fin). Esto sirve para que no se le cobre el IVA dos veces al comprador. No olvides escribir el valor del pedido en libras en el paquete.

¿DÓNDE DEBES AÑADIR ESTOS DATOS EN TU ENVÍO?

- Al lado de la etiqueta donde están los datos de envío de tu cliente.
- En el documento de la declaración de contenido (DUA).
- En el albarán de venta (se aconseja entregarlo al transportista).



Importante: añade el texto en inglés y la moneda en libras

CÓMO INCLUIR EL AVISO EN EL ALBARÁN

Administrador de la tienda

- Buscar
- Panel
- Anuncios
- Mensajes
- Pedidos y envíos**
- Vendedor estrella
- Estadísticas
- Consejos para crecer
- Finanzas
- Marketing
- Integraciones
- Ayuda
- Configuración

Miriam J.

Trinity Faith #2928136137 €

Personalizable
PEDIDO PERSONALIZADO Mika de Gudrun Legler, muñeco

Evelyne #3067548898 € OOCARTS

Personalizable
PEDIDO PERSONALIZADO Gouchin de Vincenzina Cas...

Los pedidos de más de 250 USD no cumplen los requisitos del programa de protección de compras de Etsy. Para tu tranquilidad, asegúrate de embalar bien los artículos y considera adquirir un seguro de envío por si el paquete se pierde o el artículo llega dañado. ¿Tienes dudas sobre qué reúne las condiciones del programa? [Consulta todos los requisitos del programa](#)

Pedido de [Redacted]
N.º 2928136137 a través de Etsy (NeverlandReborn)
1 artículo, [Redacted]

Ventana de reembolso cerrada

Completar pedido

Más acciones

[Redacted]
Historial de pedidos

26 mensajes anteriores

Ver el mensaje completo

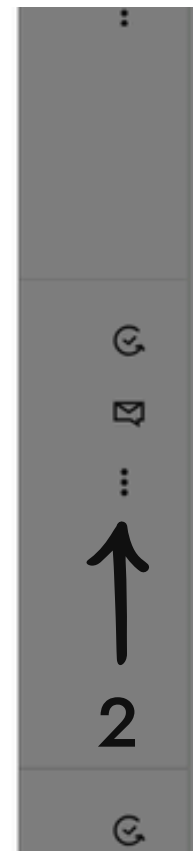
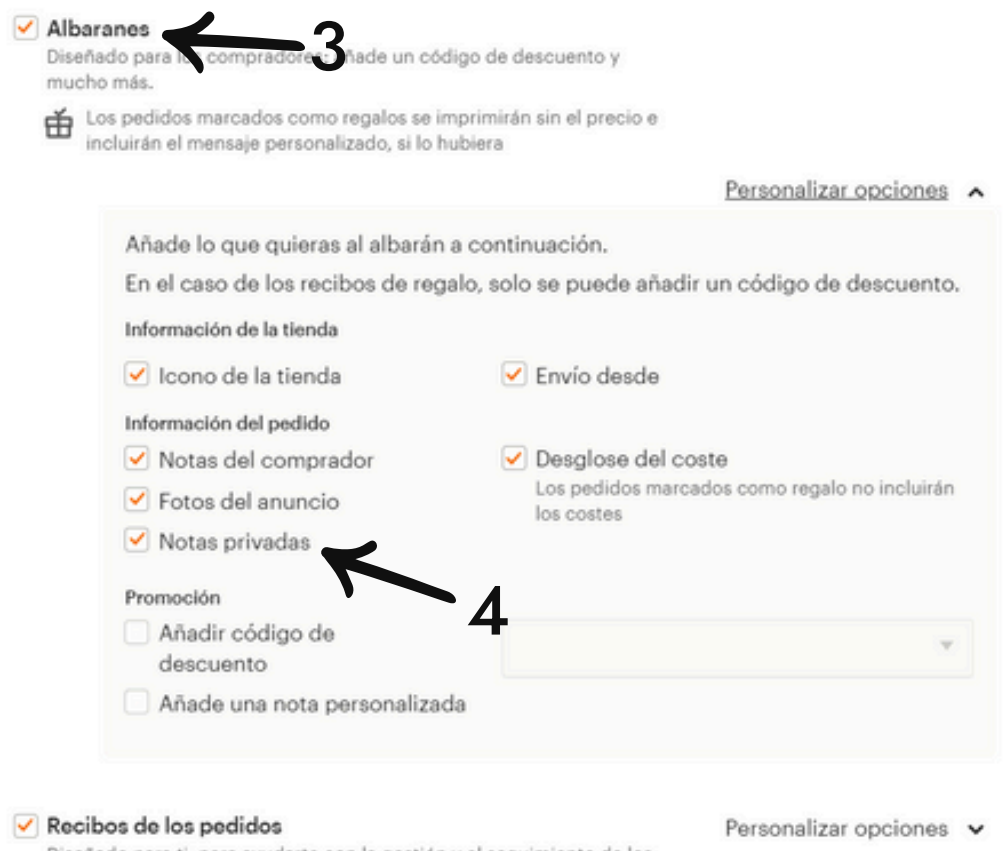
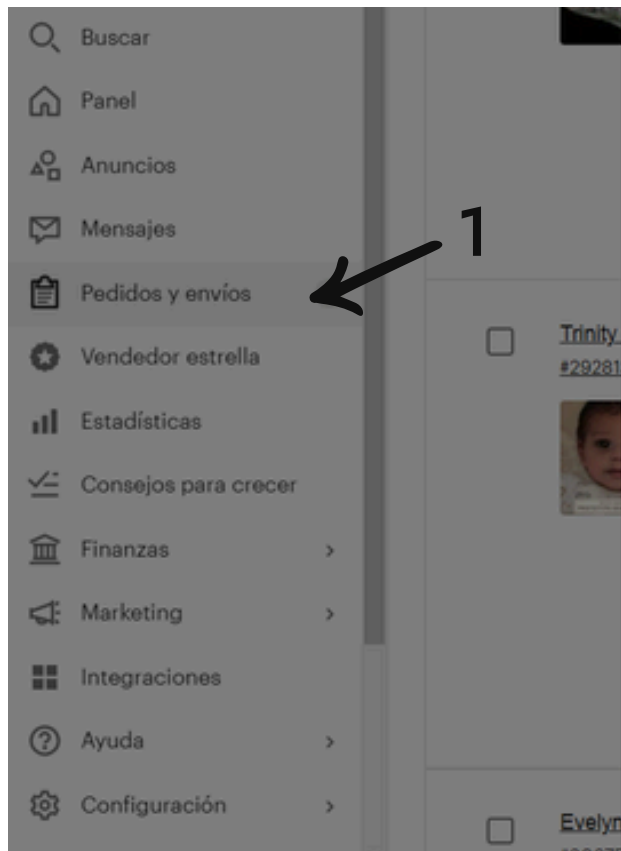
Miriam J. Feb 22, 2024
Thank you 🙏

Responder

Solo tú puedes ver esta nota

Añadir una nota privada

CÓMO IMPRIMIR EL ALBARÁN



CÓMO CALCULAR EL PRECIO DE LOS ENVÍOS




PASOS PREVIOS PARA CALCULAR EL PRECIO

Antes de realizar cualquier envío debes saber previamente el precio de tus envíos

- Reduce tu packaging, utiliza un máximo de 2-3 tamaños/tipos de embalaje. Mientras más pequeño sea tu paquete, más barato será el envío.
- Las compañías suelen utilizar el peso volumétrico para saber el precio de los envíos.
- No tienes que calcular el precio de tus envíos país por país, las compañías de envío agrupan los países por zonas.



 El peso volumétrico se calcula dividiendo el volumen del paquete (alto x ancho x largo) por un factor de conversión establecido por la compañía de transporte

ZONAS DE ENVÍO

Las diferentes zonas de envío se basan en: España, Unión Europea, resto de la Unión Europea, EEUU/Canadá, Latinoamérica, Asia/Oceanía y África.

- **Canarias, Ceuta y Melilla:** tienen un precio bastante más elevado que la Península o Baleares. Yo tengo un aviso en "preguntas frecuentes" donde especifico que los gastos de envío de estos destinos tienen un cargo adicional.
- **Reino Unido:** este país ya no forma parte de la Unión Europea y debes calcular los gastos de envío de forma independiente.
- **Australia y Nueva Zelanda:** suelen tener un precio un poquito más caro que el resto de países de su zona de Asia/Oceanía.



ZONAS DE ENVÍO RECOMENDABLES

ZONAS DE ENVÍO RECOMENDABLES

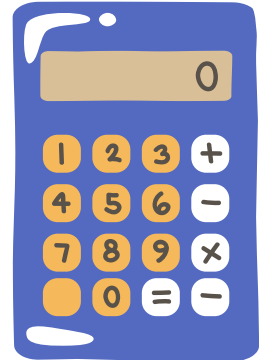
ZONAS DE ENVÍO RECOMENDABLES										
UNIÓN EUROPEA					RESTO EUROPA		EEUU	LATINOAMÉRICA	ASIA/OCEANÍA	ÁFRICA
ZONA 1	ZONA 2	ZONA 3	ZONA 4	ZONA 5	ZONA 6	ZONA 7	ZONA 8	ZONA 9	ZONA 10	ZONA 11
Portugal (PT)	Francia (FR)	Alemania (DE)	Austria (AT)	Bulgaria (BG)	Gibraltar (GI)	Albania (AL)	Canadá (CA)	Anguila (AI)	Australia (AU)	Afganistán (AF)
	Mónaco (MC)	Bélgica (BE)	Dinamarca (DK)	Chipre (CY)	Guernsey (GG)	Arabia Saudí (SA)	Estados Unidos (US)	Antigua (AG)	Bahrein (BH)	Angola (AO)
	Ciudad de Vaticano (VA)	Holanda (NL)	Finlandia (FI)	Croacia (HR)	Jersey (JE)	Argelia (DZ)		Argentina (AR)	Bangladesh (BD)	Armenia (AM)
	Italia (IT)	Luxemburgo (LU)	Grecia (GR)	Eslovaquia (SK)	Liechtenstein (LI)	Bielorrusia (BY)		Aruba (AW)	Brunei (BN)	Azerbaijan (AZ)
		Reino Unido (GB) *1	Irlanda (IE)	Eslovenia (SI)	Marruecos (MA)	Bosnia & Herzegovina (BA)		Bahamas (BS)	Bután (BT)	Benin (BJ)
			Suecia (SE)	Estonia (EE)	Noruega (NO)	Egipto (EG)		Barbados (BB)	Camboya (KH)	Botswana (BW)
				Hungría (HU)	San Marino (SM)	Emir. Árabes Unidos (AE)		Belice (BZ)	China (CN)	Burkina Faso (BF)
				Letonia (LV)	Suiza (CH)	Islandia (IS)		Bolivia (BO)	Corea, Rep. de (KR)	Burundi (BI)
				Lituania (LT)		Islas Feroe (FO)		Bonaire (XB)	Filipinas (PH)	Cabo Verde (CV)
				Malta (MT)		Israel (IL)		Brasil (BR)	Guam (GU)	Camerún (CM)
				Polonia (PL)		Jordania (JO)		Chile (CL)	Hong Kong SAR China (HK)	Chad (TD)
				Rep. Checa (CZ)		Kosovo (KV)		Colombia (CO)	India (IN)	Comoras (KM)
				Rumanía (RO)		Kuwait (KW)		Costa Rica (CR)	Indonesia (ID)	Congo (CG)
						Libia (LY)		Curasao (XC)	Islas Cook (CK)	Congo, Rep. Dem. (CD)
						Libano (LB)		Dominica (DM)	Islas Fiji (FJ)	Corea, Rep. Dem. Pop. (KP)
						Macedonia del Norte (MK)		Ecuador (EC)	Islas Marianas (MP)	Costa de Marfil (CI)
						Moldavia, Rep. de (MD)		El Salvador (SV)	Islas Marshall (MH)	Cuba (CU)
						Montenegro, Rep. de (ME)		Granada (GD)	Islas Solomón (SB)	Djibuti (DJ)
						Omán (OM)		Guadalupe (GP)	Japón (JP)	Eritrea (ER)
						Serbia (RS)		Guatemala (GT)	Kiribati (KI)	Etiopía (ET)
						Turquía (TR)		Guayana Francesa (GF)	Laos (LA)	Federación Rusa (RU)
						Túnez (TN)		Guyana (GY)	Macao (MO)	Gabón (GA)
						Ucrania (UA)		Haiti (HT)	Malasia (MY)	Gambia (GM)
								Honduras (HN)	Maldivas (MV)	Georgia (GE)
								Islas Bermudas (BM)	Micronesia (FM)	Ghana (GH)
								Islas Caimán (KY)	Mongolia (MN)	Groenlandia (GL)
								Islas Malvinas (FK)	Myanmar (MM)	Guinea (GN)
								Islas Turcas y Caicos (TC)	Nauru (NR)	Guinea Ecuatorial (GQ)
								Islas Virgenes (GB) (VG)	Nepal (NP)	Guinea-Bissau (GW)
								Islas Virgenes (USA) (VI)	Niue (NU)	Irak (IQ)
								Jamaica (JM)	Nueva Caledonia (NC)	Irán (IR)
								Martinica (MQ)	Nueva Zelanda (NZ)	Islas Reunión (RE)
								Montserrat (MS)	Palaos (PW)	Kazajistán (KZ)
								México (MX)	Papúa Nueva Guinea (PG)	Kenia (KE)
								Nevis (XN)	Qatar (QA)	Kirguistán (KG)

CÓMO CALCULAR EL PRECIO

- **Cobrar el envío aparte:** añadiendo el total del envío aparte de tu producto.
- **Cobrar parte del envío en tu producto:** esto te permite ofrecer envío gratis a algunos países (o a todos).

IMPORTANTE

- Etsy cobra un 15% aprox. de comisión en tus envíos.
- Los envíos dentro de la Unión Europea deben incluir IVA.



EJEMPLO

ZONA	PAISES	COMPAÑÍA	MEDIA ENVIO	% ENVIO	PRECIO
1	PORTUGAL	DHL M4	52,62 €	40 €	12,62 €
2	UNION EUROPEA	DHL M4	56,41 €	40 €	16,41 €
3		DHL M4	61,77 €	40 €	21,77 €
4		DHL M4	67,46 €	40 €	27,46 €
5		DHL M4	69,27 €	40 €	29,27 €
		REINO UNIDO	DHL M4	55,89 €	40 €
6	RESTO EU	DHL M4	58,76 €	40 €	18,76 €
7		DHL M4	72,28 €	40 €	32,28 €
8	EEUU/CANADÁ	DHL M4	66,98 €	40 €	26,98 €
9	LATINOAMÉRICA	DHL M4	72,21 €	40 €	32,21 €
10	ASIA/OCEANÍA	DHL M4	98,92 €	40 €	58,92 €
	AUSTRALIA/NZ	DHL M4	85,72 €	40 €	45,72 €
11	ÁFRICA	DHL M4	78,56 €	40 €	38,56 €

CONFIGURAR LOS PERFILES DE ENVÍO EN ETSY





CONFIGURACIÓN



Tu suscripción



Información y aspecto



Acerca de tu tienda



Opciones



Configuración de envío



Configuración de las políticas



Socios con los que trabajas



Publicidad offsite



Idiomas y traducciones



Tiendas de Facebook



Miriam J.



Configuración de envío

Perfiles de envío [Garantía de envío gratis a EE. UU.](#) [Otras opciones de envío](#)

Calendario de preparación de tus pedidos

Dinos qué días de la semana preparas, empaquetas o envías los pedidos. Esto puede mejorar la precisión de las fechas de entrega que ven los compradores y tus fechas de envío.

Lunes-Viernes

3 → Editar

Perfiles de envío

Puedes usar los [perfiles de envío](#) en varios anuncios que tengan gastos de envío parecidos. Así puedes ahorrar tiempo cuando añades nuevos artículos a tu tienda o actualizas varios anuncios a la vez.



Edita código postal de origen

4 → + Crear perfil

Tiempo de preparación

Origen

Activos



Reborn - Custom order Fijo

5-10 semanas

08800

21



Administrador de la tienda ▾

Buscar

Panel

Anuncios

Mensajes

Pedidos y envíos 7

Vendedor estrella

Estadísticas

Consejos para crecer

Finanzas >

Marketing >

Integraciones

Ayuda >

Configuración >

Miriam J. <<

Usamos esta configuración para calcular los gastos de envío y las fechas de entrega estimadas que mostramos a los compradores. Obtén más información sobre la [configuración de envío](#) y las [fechas de entrega estimadas](#).

Ten en cuenta que hay 21 anuncios activos que usan este perfil.

Nombre del perfil *

Reborn - Custom order

País de origen *

País de origen del envío

España ▾

Código postal de origen *

Indica desde dónde envías tus pedidos: ¿lo haces desde casa, la oficina de correos u otra ubicación?

08800

Tiempo de preparación *

¿Cuánto tiempo necesitas para preparar un pedido y enviarlo? Ten en cuenta que los compradores de Etsy han demostrado ser más proclives a comprar artículos que se envían rápido.

Intervalo personalizado ▾

1 ▾

- 2 ▾

días

Semanas

El [calendario de procesamiento de pedidos](#) de tu tienda incluye: Lunes-Viernes.

Crear perfil



Administrador de la tienda ▾

- Buscar
- Panel
- Anuncios
- Mensajes
- Pedidos y envíos 7
- Vendedor estrella
- Estadísticas
- Consejos para crecer
- Finanzas >
- Marketing >
- Integraciones
- Ayuda >
- Configuración >

Envío estándar *

¿A dónde vas a enviar tus artículos? Mostraremos tus anuncios a los compradores de los países que añadas aquí. [Calcula tus gastos de envío](#)

España

Servicio de envío Fecha de entrega Días laborables

Otro ▾

1 ▾

2 ▾

Lo que vas a cobrar

Envío gratis ▾

Australia

Servicio de envío Fecha de entrega Días laborables

Otro ▾

3 ▾

5 ▾

Lo que vas a cobrar

Precio fijo ▾

Un artículo

46,00

€

Artículo adicional

0,00

€

Crear perfil

OFRECER UN “ENVÍO EXPRESS” O “NACIONAL/INTERNACIONAL”

Administrador de la tienda

- Buscar
- Panel
- Anuncios
- Mensajes
- Pedidos y envíos
- Vendedor estrella
- Estadísticas
- Consejos para crecer
- Finanzas
- Marketing
- Integraciones
- Ayuda

+ Añadir otra ubicación

Otras opciones de envío Opcional

Da a los compradores la opción de elegir un método de envío más rápido. Sumaremos estos costes al precio estándar. [Más información](#)

Destino

Internacional

Opción de envío

Express

Servicio de envío

Otro

Fecha de entrega

1

2

Días laborables

Un artículo

0,00

€

Artículo adicional

0,00

€

+ Añadir otra opción de envío

Crear perfil

CÓMO RESOLVER LAS INCIDENCIAS DE TUS ENVÍOS



CÓMO RESOLVER INCIDENCIAS

Tu cliente debe saber que tú no eres responsable de lo que ocurra con su envío, pero te recomiendo ocuparte de ello para ofrecer un mejor servicio.

👉 NECESITAS SABER EL ESTADO DE TU ENVÍO

- Usa el **número de seguimiento** de tu envío en la plataforma de la compañía de transporte para ver el estado del envío.
- **Twitter es tu aliado**, resulta que la gran mayoría de compañías de transporte tienen una cuenta de Twitter oficial, donde puedes contactar con un agente por mensaje privado para averiguar qué incidencia tiene tu envío.



RESOLVER UNA INCIDENCIA NACIONAL

Te recomiendo que en este caso te ocupes tú de la incidencia y no tu cliente, aprovechando que la forma de comunicarse es en español.

- Contactando con el **servicio de atención al cliente** desde la propia plataforma de tu compañía de transporte (chat, página de contacto, email, etc.).
- Llamado directamente por **teléfono** a tu compañía de transporte.
- Utilizando el propio **twitter** para resolver la incidencia.



RESOLVER UNA INCIDENCIA INTERNACIONAL

La mejor forma de resolver cualquier incidencia con un envío internacional, es que el cliente contacte vía telefónica directamente con la compañía de envío de su país.

INCIDENCIAS MÁS COMUNES:

- La compañía de transporte no ha podido entregar el paquete por ausencia del destinatario. En estos casos tu cliente debe ir la compañía de transporte a recoger su paquete.
- El repartidor necesita más datos para poder hacer la entrega.
- El paquete lo han detenido en aduanas porque necesitan más datos.



RESOLVER UNA INCIDENCIA INTERNACIONAL

PARA QUE TU CLIENTE SE PRESTE A LLAMAR:

- Explícale pacientemente el proceso, que sepa que estás ahí para ayudarlo. Él es quien domina el idioma de su país, no tú.
- Facilitale el número de seguimiento de su envío y el número de teléfono de la compañía. A ti no te sale a cuenta llamar desde España, debe hacerlo el cliente desde su mismo país.



**¡Es el momento
de lanzar tus
dudas!**

